

## 入学・入社シーズン到来

厳しい冬の寒さを乗り越え、新しい季節がやってきます。積りに積もった雪が解けていくのを見ると、春の訪れを感じさせてくれます。春といえば、多くの人にとっては門出となる季節です。学校を卒業し、入学する人・就職する人はもちろん、新しく入ってくる人を迎える側にとっても環境が大きく変化することでしょう。新入生や新社会人になる人にとっては、特に緊張することが多々あると思います。入学式・入社式の日には特に、忘れ物が無いように注意しましょう。提出物などがある場合はなおさらです。新しい生活の始まりです。よいスタートを切りましょう！



A-COM 2025.4

No. 233

A-BITS NEWS LETTER 2025

A-COM



4  
2025  
No.233

## A-BITS SOLUTION

### 官公庁様向け製品

#### 総合行政

- ・総合行政システム
- ・乳幼児はつらつ育成事業システム
- ・健康管理システム
- ・畜犬管理システム

#### 内部事務情報

- ・財務会計システム
- ・人事給与システム

#### 介護保険

- ・介護保険事務支援システム
- ・後期高齢者医療事務支援システム

#### 公営企業

- ・水道料金システム
- ・公営企業会計システム
- ・公営住宅管理システム

#### 家屋評価

- ・家屋評価システム

#### 申告受付

- ・申告受付支援システム

#### 蔵書管理

- ・図書館総合管理システム

### 民間企業様向け製品

#### 開発実績

- ・廃棄物管理システム
- ・通販システム「お届けくん」
- ・園児管理システム
- ・成績/入試管理システム
- ・ガスくん
- ・工程管理システム
- ・契約検査管理システム
- ・市場業務管理システム

#### 財務会計システム

- 「勘定奉行」
- 「大蔵大臣」

#### 販売管理

- ・販売管理システム
- 「商奉行」「蔵奉行」「販売大臣」

#### 自社開発パッケージ

- ・給与システム
- ・財務会計システム
- ・製造販売管理システム
- ・日課表管理システム

#### 建設業様向け財務会計

- ・財務会計システム
- 「勘定奉行（建設業編）」
- 「建設大臣」

#### 人事・給与

- ・人事・給与システム
- 「人事奉行」「給与奉行」
- 「人事大臣」「給与大臣」

#### 介護・福祉

- ・措置費管理システム
- ・障害者総合支援法対応システム
- 「福祉の森V3」
- 「ほのほmore」
- ・介護保険制度対応システム
- 「福祉の森FUTURE」
- 「ほのほNEXT」
- ・給食栄養管理・発注管理システム
- 「給食栄養管理システム」
- ・社会福祉法人向け
- 人事・給与・財務システム
- 「基幹業務システム」

#### 原価管理

- ・原価管理システム
- 「建設CAPS」

### その他

#### データハウジング・クラウド

- ・データセンター

#### アウトソーシング

- ・初心者向け講習
- ・データエントリー
- ・オペレータ派遣
- ・パッケージソフトウェア

#### 消耗品販売

- ・トナーカートリッジ
- ・OAサプライ
- ・コピー用紙&専用帳票

株式会社 エービット 〒030-0801 青森市新町二丁目6-25 新町キューブ5F

#### 【お問い合わせ】

- 代表電話 TEL 017-777-3553
- 営業部 TEL 017-752-8830
- 営業所
  - ・弘前営業所 〒036-8085 弘前市末広二丁目6番地1号 TEL 0172-40-3172
  - ・八戸営業所 〒031-0031 八戸市大字番町3番地(NCビル) TEL 0178-47-8630

【営業時間】 8:30 ~ 17:15

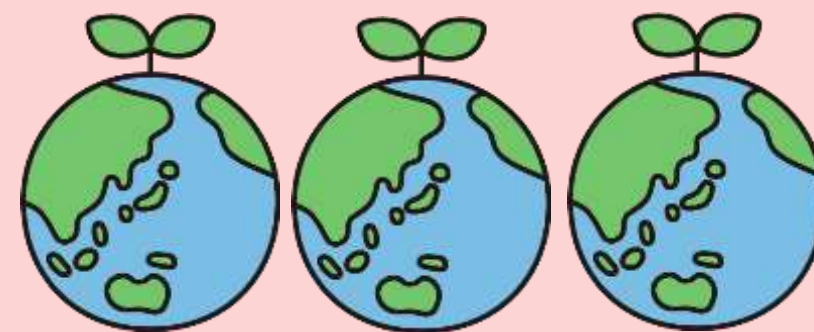
スマホから簡単アクセス

【当社ホームページ】 <https://www.a-bits.co.jp/>



エービット

検索



A-BIT'S

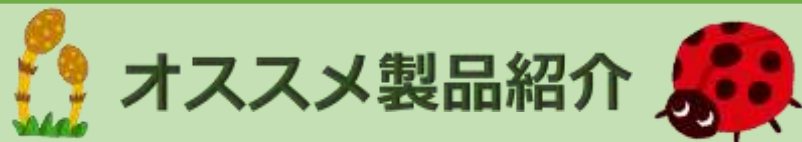
株式会社エービット

人と街の夢にアクセス

わたしたちエービットでは、お客様のニーズに応えるコンピュータシステムをご提案します。

※製品仕様は改良のため予告なく変更することがあります。ご不明な場合は、弊社担当営業にお問い合わせください。

# A-BITS NEWS LETTER INFORMATION



## オススメ製品紹介

### EMEET AirFlow

ワイヤレスオープンイヤー型イヤホン



製品型番 : E2053111  
 接続方式 : Bluetooth  
 防水仕様 : IPX5  
 重量 : 300g

★ご提供価格★

¥18,750(税込)

◆取外し可能なマイク  
 二つの内蔵全指向性マイクと取外し可能なブームマイクを搭載しており、最高のクリアさで音声を捉えプロフェッショナルな音声通話体験を提供することが可能です。

◆UVライト除菌機能  
 充電ケースにはUVライトが装備されており、イヤホンに付着した大腸菌や黄色ブドウ球菌などの一般的な細菌を約99.9%除菌することが可能です。



## 花粉症対策について

花粉症は「鼻水」「くしゃみ」「鼻づまり」が3大症状です。その他にも目のかゆみや異物感、充血も症状にあげられます。人によっては、喉のかゆみや皮膚のかゆみ、下痢や熱っぽい感じの症状も。鼻づまりや鼻水は呼吸がしづらくなるため、集中力低下や睡眠不足を引き起こし日常生活に悪影響を及ぼすケースもあるのです。

### ○花粉症対策グッズ

・鼻クリームやワセリンなど  
 鼻の中にクリームを塗ると、花粉がくっつく前にクリームがブロックする効果はあると考えられます。内服薬ではないので眠くならずに使えるアイテムです。

・鼻テープ  
 花粉症で鼻づまりがひどい方にオススメなのが鼻テープです。テープで鼻腔が広がり呼吸がしやすくなります。鼻がつまって眠れない方にオススメです。

### ○花粉症を和らげる食事

・ヨーグルト、キムチ、納豆などの発酵食品  
 ヨーグルト、キムチ、納豆などの発酵食品には、乳酸菌やビフィズス菌の善玉菌が豊富に含まれています。そして、これらは腸内の善玉菌を減らし、身体に有害な添加物などの不純物の排出をサポートしてくれる働きを持っています。

・青魚  
 青魚に含まれるDHAやEPAはアレルギー反応を抑える働きがあるとされています。イワシやアジ、サンマなどを食べるようにしましょう。栄養素を効果的に取り入れるためには刺身やカルパッチョがオススメです。

### 【セルフケアの方法】

▼マスク、メガネを用いて花粉が体内に入るのを防ぐ



▼加湿器を使用するなど住環境を工夫する



▼規則正しい生活、バランスの良い食事を心掛け、免疫力を下げない



## 「新入社員と円滑に仕事を進める」ためのビジネススキル5選！！

### ●緊張、戸惑い、気づき。。。上司や先輩ができることは？

4月は職場に新しい風が吹き込む季節です。新入社員の入社や配属、転勤など職場の人間関係に変化が訪れます。新人が慣れない環境の中で仕事についていくのは、決して簡単なことではありません。そこで今回ご紹介したいのが、**上司や先輩が発揮したい「ビジネススキル」**です。普段の仕事ぶりについて考える機会にしてみたいはいかがでしょうか。

#### ①コミュニケーションスキル

具体的な指示やフィードバックを明確に伝えること。質問や意見を積極的に受け入れる姿勢も大切。

#### ②エンパシースキル

新人が直面する課題やストレスに対して理解を示して共感すること。

#### ③リーダーシップスキル

チーム全体を導く力。新人が安心して仕事ができ、かつチームでのパフォーマンスを向上させること。

#### ④時間管理スキル

新人のトレーニングや指導に時間を割く自身の時間管理。

#### ⑤適応力

新人の多様な背景やスキルに対応し、柔軟に指導方法を調整すること。

自身のスキルアップにより、チーム全体が力をつけていくという、相乗効果が期待できます。ビジネススキルを意識して仕事に取り組み、新チームでも成果をバリバリ上げていきましょう！！



## 様々な生成AIの活用

近年、生成AIの活用が急速に広がり、業務効率化を支える重要なツールとなっています。今回は、代表的なAIサービスの種類や特徴、実際の活用例についてご紹介します。

### ・ChatGPT (OpenAI)

Web上から利用できる生成AIです。チャット形式で、質問を入力するだけで回答が返ってきます。無料版と有料版があり、有料版ではスピードや品質、制限の引き上げなどによりより多くの機能が活用できます。(活用例) メール内容を作成、作成文章の添削、Excelの数式・プログラミングコードの作成

### ・Apple Intelligence (Apple)

最新のApple社製デバイス (iPhone, iPad, Macなど) で利用することができます。(活用例) 受信したメールやWebページの要約、画像や絵文字の作成

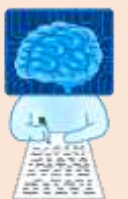
### ・Gemini (Google)

Googleアカウントを取得することで、無料で使用できます。Googleが開発していることで、各Googleサービスとの連携することができます。(活用例) 撮影した写真から情報を調べる、動画の内容を解析

お客様に送るお礼メールの文章を考えてほしい...



このように返信してはどうでしょうか？



生成AIは業務効率化に役立つ一方で、適切な使い方が求められます。各サービスの特性を理解し、ルールを守りながら活用することが大切です。AIの力を上手に取り入れ、業務の質を向上させましょう！